

COLLÈGE / LYCÉE / SUP

CHARLES DE FOUCAULD

L'esprit de confiance



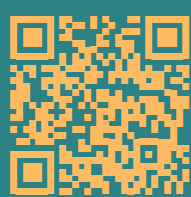
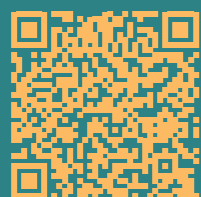
2023

ENSEIGNEMENT GÉNÉRAL,
TECHNOLOGIQUE ET SUPÉRIEUR

Estran  L'ESPRIT
GROUPE

Tout au long de la plaquette, découvrez des extraits de témoignages et de visites virtuelles. Vous pouvez les retrouver au complet sur le site estran-brest.fr ou en *scannant ces QR codes.*

RETROUVEZ TOUS
LES TÉMOIGNAGES
VIDÉOS D'ÉLÈVES
ET D'ANCIENS ÉLÈVES
SUR NOTRE CHAÎNE
YOUTUBE



DÉCOUVREZ
NOS PORTES
OUVERTES
VIRTUELLES

CHARLES DE FOUCAULD VOUS ACCOMPAGNE DE LA MATERNELLE AU SUPÉRIEUR

ÉDITO

L'ouverture, le partage, l'écoute, la confiance et la réussite sont les piliers qui animent et guident nos cinq établissements.

Notre groupe se distingue par sa polyvalence, son dynamisme et sa modernité affichés, par la multiplicité des actions menées et par la qualité de l'enseignement proposé.

L'élève est au cœur de notre projet, nous l'accompagnons dans le développement de ses talents, de son savoir-faire et son savoir-être. Nous le préparons à entrer dans la vie, reliant toujours l'acte d'enseigner à l'acte d'éduquer. Nos écoles sont des lieux de travail et des lieux de vie, nos missions consistent à mettre l'élève dans les meilleures conditions possibles d'apprentissage.

Les 3 127 jeunes que nous accueillons, de la maternelle à l'enseignement supérieur, vivent ce projet au quotidien : venez les rejoindre !

Ronan WALTER,
directeur du Groupe scolaire de l'Estran

5 ATOUTS DU COLLÈGE-LYCÉE CHARLES DE FOUCAULD

1



Une dimension internationale reconnue

2



Un cadre de vie agréable et motivant

3



Des professeurs qui enseignent du collège au lycée

4



Des partenariats sportifs, culturels, et artistiques

5



Un environnement numérique performant

SOMMAIRE



L'ÉTABLISSEMENT

- Les valeurs 5
- L'élève au cœur du projet éducatif 6-7
- Un cadre de vie accueillant et épanouissant 8-9



LE COLLÈGE

- L'entrée en sixième 12-13
- L'approfondissement en 5^e, 4^e et 3^e 14-15
- Des temps pour s'épanouir et apprendre autrement 16-17
- L'école pour tous 18-19



LE LYCÉE

- Un environnement propice à la réussite 22
- Une diversité de parcours 23
- Une ouverture internationale 24
- Un accompagnement vers la réussite 25
- Un projet à construire 26-27
- La seconde générale et technologique 28-29
- La première 30-31
- La terminale 32-33



L'ENSEIGNEMENT SUPÉRIEUR

- BTS NDRC 36-37
- BTS SIO 38-39
- Bachelor Chef de projet E-Business 40-41
- Tarifs 42

Le collège-lycée Charles de Foucauld est porteur d'une **histoire riche** dans le paysage scolaire brestois. Issu de la fusion de plusieurs établissements, le collège-lycée Charles de Foucauld a su **maintenir son identité et ses valeurs** tout en adaptant ses pratiques pédagogiques aux enjeux du monde d'aujourd'hui.



01

L'ÉLÈVE AU CŒUR DU PROJET ÉDUCATIF

Mettre les élèves au cœur du projet éducatif c'est leur offrir collectivement et individuellement les meilleures conditions de vie et de travail et les accompagner tout au long de la journée. Il s'agit aussi de les responsabiliser pour leur permettre de bien vivre leur vie de collégiens ou de lycéens.

UNE ÉQUIPE DE VIE SCOLAIRE

- Un Responsable de Vie Scolaire.
- Un responsable de vie scolaire sur chaque site - collège et lycée - et 6 éducateurs.
- Un accueil dès 7 h 15.
- Une équipe à l'écoute des élèves et des parents.
- Des espaces de détente et de travail (foyer collégiens, foyer lycéens et salles d'étude).
- La Vie Scolaire travaille en collaboration étroite avec l'infirmière, les professeurs et l'animatrice en Pastorale Scolaire dans les diverses activités proposées aux élèves.

L'INFIRMERIE

- Ouverte tous les jours.
- Mise en place et suivi des PAI (Projet d'Accueil Individualisé) en lien avec le médecin scolaire et l'équipe pédagogique.
- Lieu d'écoute où le jeune peut venir se confier en toute confidentialité.
- Dialogue avec les parents.
- Une mission d'éducation et de prévention dans tous les domaines liés à la santé et au bien-être physique et psychologique. Des actions de sensibilisation et de réflexion sont menées tous les ans au Collège et au Lycée en concertation avec les équipes éducatives.

L'INTERNAT

- L'internat accueille des garçons et des filles de la 6^e au BTS (80 jeunes environ).
- Des chambres de 2, 3 ou 4 lits.
- Après une journée de cours et un goûter revigorant, les élèves bénéficient de structures de travail adaptées à leur niveau : étude accompagnée en collège, étude surveillée en 2nde et 1^{re}e, travail en chambre pour les élèves de Terminale.
- Accès à l'Espace Numérique de Travail (au CDI ou en étude) pour tous.
- Horaires aménagés pour les élèves des Sections Sportives (football, gymnastique rythmique, handball).
- Les repas se prennent au self, les jeunes de Terminale ont accès au foyer pour y prendre le goûter et le petit-déjeuner.
- Le mercredi après-midi, les collégiens participent à des activités sportives ou ludiques (Association sportive, journal de l'internat, « web stories », découverte de la ville, film et discussion de film, jeux, etc.). Quelques sorties sont organisées tout au long de l'année selon les opportunités.



L'AUMÔNERIE DE L'ESTRAN, UN LIEU D'ACCUEIL OUVERT À TOUS

L'AUMÔNERIE, LIEU DE DÉCOUVERTE ET D'ÉCHANGE, SOURCE DE :

- Rencontre entre élèves, professeurs, parents
- Dialogue sur différents sujets
- Écoute, accompagnement
- Prière, célébration
- Préparation aux divers sacrements (profession de foi, etc.)
- Détente, convivialité
- Temps pour les internes

L'AUMÔNERIE, LIEU D'ÉGLISE, PERMET :

- La découverte de l'Église et de la Bible
- Des marches-réflexions en lien avec d'autres établissements
- Des temps forts
- Des retraites de profession de foi
- Des concours de crèches, visites en maison de retraite

L'AUMÔNERIE, LIEU D'OUVERTURE, OFFRE :

- Des rencontres de témoins, d'acteurs locaux, nationaux, internationaux, etc.
- Un espace solidarité : mobilisation pour Haïti, Madagascar
- Des jumelages avec des écoles malgaches
- Un temps de Culture Religieuse en 6^e pour tous et en 5^e pour les volontaires



« L'aumônerie est un lieu où je me sens écoutée. »

Emilie, 5^e

15 mai 2022 Canonisation à Rome de Saint Charles de Foucauld



02

UN CADRE DE VIE ACCUEILLANT ET ÉPANOUISSANT

L'établissement propose aux élèves un cadre de vie spacieux et agréable avec des lieux de vie spécifiques pour les collégiens, les lycéens et les étudiants.

Les salles de classe sont aménagées et équipées pour **stimuler le travail**. Des espaces de détente et de travail sont accessibles à tous.

L'établissement dispose également de **ses propres équipements sportifs**: salle de gymnastique, salle de sport, piste d'athlétisme. Il se situe à proximité des salles de sports pour l'escalade, la piscine et des espaces ouverts pour les activités de pleine nature (course d'orientation, activités nautiques...).

L'équipe de direction et l'ensemble des personnels sont mobilisés pour proposer aux élèves des **espaces scolaires modernes et chaleureux** tout en posant un cadre exigeant et motivant pour la réussite de tous.



LE CDI

CENTRE DE DOCUMENTATION ET D'INFORMATION, UN ESPACE POUR DÉVELOPPER L'OUVERTURE À LA CULTURE

- Le CDI est un espace de travail et de lecture. Les professeurs documentalistes y accueillent les élèves qui souhaitent **lire, s'informer ou se documenter**.
- Les professeurs documentalistes ont pour rôle pédagogique de **développer l'éducation aux médias et à l'information**.
- Le CDI est également un **lieu d'ouverture culturelle**: club lecture, exposition régulière des travaux d'élèves, rencontre avec des auteurs. C'est aussi un pôle de liaison entre les classes du primaire et celles du collège.

LA RESTAURATION

- L'équipe de restauration apporte une grande importance à la **qualité des produits** utilisés dans la préparation des repas, **les fournisseurs sont sélectionnés de manière rigoureuse** afin de répondre aux exigences croissantes en matière de qualité et de sécurité alimentaire.
- Une attention particulière est portée aux **produits issus de l'agriculture biologique et locale**.
- Le service de restauration s'engage dans une démarche favorisant un **approvisionnement cohérent en termes de préservation de l'environnement** (circuit court, recyclage, tri sélectif) en lien avec les éco-délégués.

VISITER LA CAFÉTÉRIA



LE COLLÈGE

DES PARCOURS AMBITIEUX ET ADAPTÉS À CHACUN

- Accompagner la réussite de chacun
- Apprendre avec le numérique
- Développer la coopération et la créativité
- Construire son parcours et donner du sens

DÉCOUVRIR
NOS TÉMOIGNAGES
VIDÉOS COMPLETS



« Je trouve le collège très bien. On peut choisir plusieurs parcours : moi j'ai choisi English Corner. »

Titouan, 11 ans, 6^e



« Les profs, la salle de classe et les options, ça change de l'école primaire ! J'apprends différemment, j'apprends mieux et j'aime bien ! » Elsa, 11 ans, 6^e



DÉCOUVRIR
LE TÉMOIGNAGE
VIDÉO



01 L'ENTRÉE EN SIXIÈME

La classe de sixième occupe une place importante dans le cycle 3, elle permet aux élèves de découvrir le rythme, l'organisation pédagogique et le cadre de vie au collège. En plus des enseignements obligatoires, le collège Charles de Foucauld propose à chacun de faire des choix et de construire son parcours.

PÉDAGOGIE INNOVANTE EN SIXIÈME

- Une salle de classe attribuée au groupe classe, avec un aménagement spécifique sur le modèle des classes flexibles. Cette organisation de l'espace favorise le travail coopératif et les pratiques pédagogiques innovantes.
- Des salles de classe accueillantes et une équipe bienveillante pour que chacun apprenne à son rythme et se sente bien dans sa vie de collégien.
- De la sophrologie et de la relaxation pour apprendre à améliorer son attention et à gérer ses émotions. Des groupes de travail sur la mémorisation, des ateliers philosophiques pour enrichir son langage et sa capacité à s'exprimer à l'oral.
- Un projet d'expression orale en anglais pour progresser et prendre confiance en soi.
- Une ouverture au monde et à la culture religieuse (1h obligatoire tous les 15 jours).

CONSTRUIRE SON PARCOURS

Un large choix de sections et de parcours pour répondre aux envies de chaque élève :

- Les sections sportives et partenariats :** handball (BBH), football (SB 29), gymnastique rythmique (GR du Ponant), danse (Pointes de l'Avenir et Studio E), gymnastique (AGK)...
- La section artistique ou l'entrée des artistes :** le théâtre associé à la musique et aux arts pour développer la créativité des élèves.
- La section numérique ou Fablab :** une initiation au codage, à la programmation, à la robotique et à l'intelligence artificielle.
- English corner :** approfondir l'anglais dès la sixième, ateliers d'expression orale, théâtre en anglais.
- Sciences et Développement Durable :** développer l'esprit scientifique des élèves et leur connaissance de la biodiversité. Réfléchir aux enjeux planétaires et agir en tant que jeunes citoyens.
- Sportez-vous bien :** se préparer à prendre soin de soi et des autres à travers une réflexion sur la nutrition, le sport de haut niveau et l'apprentissage des gestes de 1^{er} secours.

UN COLLÈGE OUVERT SUR LE NUMÉRIQUE

Les élèves disposent de leur tablette numérique (iPad) pour :

- travailler autrement, développer leur créativité,
- être acteurs de leurs apprentissages et collaborer,
- alléger le cartable (manuels numériques accessibles en un clic),
- préparer la certification PIX en fin de 3^e,
- se préparer au monde de demain.



UN PROJET LANGUES AMBITIEUX ET INNOVANT

En classe de 6^e :

- LV1 anglais
- Découverte de l'espagnol, de l'allemand, du chinois et du latin

En classes de 5^e et 4^e :

- LV2 allemand ou espagnol
- Chinois + allemand ou espagnol en LV2 bis
- En option 2 heures de latin
- Section anglophone

En classe de 3^e :

- LV1 et LV2 + chinois + option latin ou grec
- Section anglophone

Pour permettre aux élèves de découvrir d'autres cultures et de développer leurs compétences à l'oral : des séjours linguistiques, des échanges virtuels de type E-twinning, des projets Erasmus+... sont proposés tout au long du collège.



POUR ALLER PLUS LOIN



Sports



Arts



Numérique



Anglais



Sportez-vous bien



Sciences et développement durable

02

L'APPROFONDISSEMENT en 5^e, 4^e et 3^e

Le cycle 4 comprend les classes de 5^e, de 4^e et de 3^e. Les élèves **développent leurs connaissances et compétences dans les différentes disciplines tout en préparant la poursuite de leur formation.** À Charles de Foucauld, en plus des enseignements communs, les élèves peuvent choisir de suivre de **nombreuses options ou parcours spécifiques qui répondent à leurs projets.**

NOS PROPOSITIONS POUR LE CYCLE 4 :

5^e : L'ANNÉE DES PREMIERS CHOIX

- ☒ Choisir sa LV2 allemand ou espagnol ou chinois
- ☒ Choisir l'Option Latin
- ☒ Opter pour le Parcours Arts et Sports
- ☒ Candidater en Section Anglophone

4^e : L'ANNÉE DU SÉJOUR À L'ÉTRANGER

- ☒ Voyages culturels et linguistiques (Angleterre ou autres destinations)
- ☒ Choisir le parcours Découverte des Métiers et des Formations

3^e : L'ANNÉE DU DIPLÔME ET DE LA TRANSITION VERS LE LYCÉE

- ☒ Préparation aux épreuves du Brevet et Validation du Socle Commun
- ☒ Possibilité de suivre l'option grec
- ☒ Accompagnement à l'orientation et vers le lycée
- ☒ Séjour en Normandie en lien avec les programmes d'Histoire et de Français



DÉCOUVRIR
LE TÉMOIGNAGE
VIDÉO

« J'ai un emploi du temps aménagé, je finis tous les jours à 15h20 puis je vais à l'entraînement »

Marine, 13 ans en 4^e
section sportive foot



LES PARCOURS SPÉCIFIQUES POUR ALLER PLUS LOIN

LE PARCOURS ARTS ET SPORTS

Accueille les élèves inscrits en **sections sportives ou au conservatoire**, dans des classes à **horaires aménagés**, de la 5^e à la 3^e.

- ☒ Section **gymnastique rythmique** avec le club de la GR du Ponant
- ☒ Section **football** avec le Stade Brestois 29
- ☒ Section **handball** avec BBH

Ce parcours est aussi proposé aux élèves justifiant d'une pratique sportive ou culturelle intensive nécessitant un aménagement d'horaires (Studio E, Pointes de l'Avenir...).



LE PARCOURS DMF

DÉCOUVERTE DES MÉTIERS ET DES FORMATIONS

- ☒ S'adresse à des élèves de 4^e-3^e prêts à **se mobiliser autour d'un projet professionnel.**
- ☒ **Visites d'entreprises, immersions dans des Lycées Professionnels et expérimentations entrepreneuriales.**

LA SECTION ANGLOPHONE



Pour des élèves aimant l'oral, les travaux de groupe et attirés par la découverte d'une matière enseignée en anglais.

La Section Anglophone permet aux élèves volontaires d'enrichir leur niveau de langue, leur culture des pays anglophones et de l'Union Européenne.

La Section Anglophone c'est, dès la 5^e :

- ☒ **Une heure d'anglais approfondi**
- ☒ **Un atelier d'expression orale** avec un assistant britannique
- ☒ **Une matière (Histoire ou Sciences) enseignée en anglais** en 5^e, 4^e et 3^e
- ☒ **Participation au concours Big Challenge** pour les volontaires en 3^e

« J'ai choisi la section anglophone car ça m'intéressait et je voulais m'améliorer en anglais »

Anastasia en 5^e, Section Anglophone



DÉCOUVRIR
LE TÉMOIGNAGE
VIDÉO

L'ORIENTATION EN ACTIONS

L'orientation est une démarche importante, elle nécessite d'apprendre à se connaître, à faire preuve d'engagement et de curiosité.

À Charles de Foucauld, l'orientation se fait pas à pas de la 6^e à la Terminale par des actions concrètes :

- ☒ Suivi régulier avec le Professeur Principal.
- ☒ Stages d'observation en entreprise en 3^e.
- ☒ Job Dating en 3^e.
- ☒ Interventions de professionnels et d'anciens élèves dans l'établissement.
- ☒ Partenariat avec le CJD (Centre des Jeunes Dirigeants d'Entreprise).
- ☒ Participation à différents forums d'Orientation Forum des métiers de l'APL29, Cap Avenir...

03

DES TEMPS
POUR S'ÉPANOUIR
ET APPRENDRE
AUTREMENTL' ACCOMPAGNEMENT
PERSONNALISÉ

Des modules méthodologiques pour :

- Apprendre à **s'organiser**.
- Apprendre à **mémoriser**.
- Améliorer son **attention**.
- Développer son **autonomie**.

LA VIE DE CLASSE

Un temps privilégié pour :

- Faciliter l'**intégration et la coopération**.
- Échanger** avec le professeur principal.
- Adopter de **bonnes méthodes de travail**.
- Imaginer et **construire ensemble des projets**.

PRÉPARATION À LA CERTIFICATION PIX

La certification PIX atteste du **niveau de maîtrise des outils numériques par les élèves**. Elle est passée en classe de 3^e mais des temps de préparation sont prévus dès la classe de 5^e.



DEVOIRS FAITS

- Un temps d'étude accompagnée en 6^e, 5^e et 4^e pour **réaliser ses devoirs au collège**. Cette étude est encadrée par des élèves de Terminale et des professeurs. Chaque enfant trouve ainsi la possibilité d'être aidé quand il en a besoin.
- En 3^e les élèves peuvent travailler ensemble en autonomie sur le temps de midi.

PROJET VOLTAIRE :
PROGRESSER EN ORTHOGRAPHE

Les collégiens sont inscrits sur la plateforme en ligne proposant à chacun **des exercices adaptés** à ses besoins pour **progresser à son rythme**.

L'ASSOCIATION SPORTIVE

Ouverte à tous et encadrée par les enseignants d'EPS, elle permet de découvrir **des sports en loisirs et en compétition** (mercredi après-midi).

Les entraînements ont lieu sur le temps du midi ou le mercredi.

Les activités proposées sont :

- Badminton, gymnastique artistique, escalade, handball, cross, surf, Fun Co, tennis de table.
- L'AS est un lieu de pratique sportive, d'engagement pour le collectif et de prise d'initiative.



LES ATELIERS DU MIDI



Codage



Théâtre



Orchestre

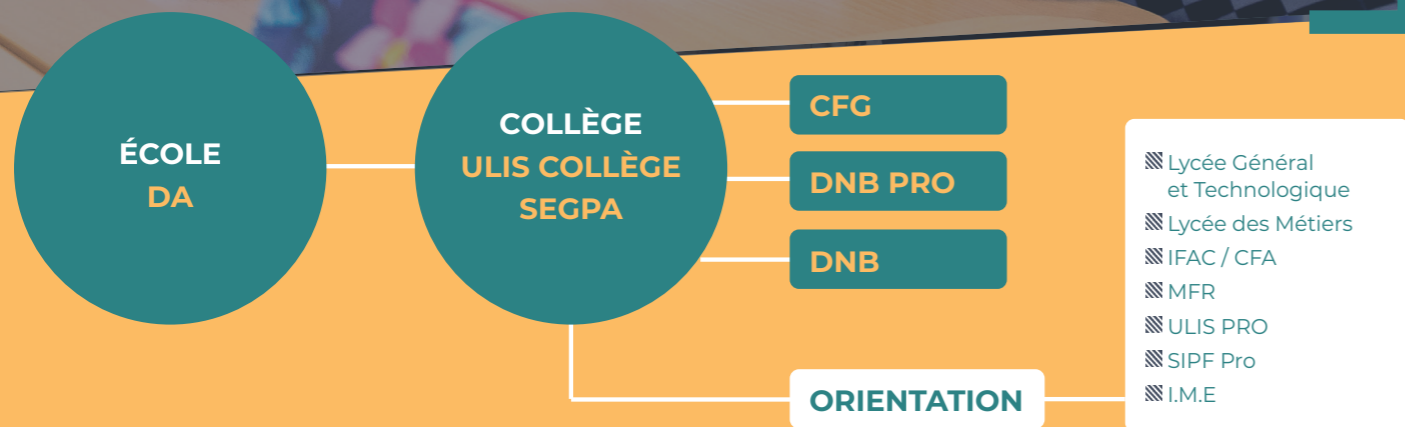
Calligraphie
chinoisePratique,
culture artistique
et designAssociation
Sportive

Aumônerie

Labo en
folieEscape
Game

CDI

L'ÉCOLE POUR TOUS : L'ACCUEIL DES ÉLÈVES À BESOINS PARTICULIERS DE LA MATERNELLE AU LYCÉE



ULIS COLLÈGE : UNITÉ LOCALISÉE POUR L'INCLUSION SCOLAIRE

L'Unité Localisée pour l'Inclusion Scolaire (ULIS) constitue une des modalités de mise en œuvre de l'accessibilité pédagogique pour les élèves handicapés. Elle propose, en milieu scolaire ordinaire, des possibilités d'apprentissages souples et diversifiées. L'ULIS est une classe qui couvre la durée du collège et qui accueille jusqu'à 11 élèves de 12 à 16 ans. L'ULIS a trois objectifs :

- Permettre la consolidation de l'autonomie personnelle et sociale du jeune ;
- Développer les apprentissages sociaux, scolaires, l'acceptation des règles de vie scolaire et l'amélioration des capacités de communication ;

Concrétiser à terme un projet d'insertion professionnelle concerté.

Chaque élève d'ULIS est inscrit dans une classe de référence du collège ordinaire. Le projet personnel de chaque élève permet des parcours individualisés incluant des temps de scolarisation en groupe ULIS et dans sa classe de référence. Une enseignante spécialisée assure les cours du groupe ULIS. Des périodes de stages sont organisées durant les deux dernières années pour travailler l'orientation. La mission de l'ULIS est de permettre à chaque élève, en concertation avec ses parents, d'intégrer la structure d'accueil la plus adaptée à sa situation à l'issue des 4 années d'ULIS.

LEXIQUE

- CFG : Certificat de Formation Générale
- DA : Dispositif d'Adaptation
- DNB : Diplôme National du Brevet
- SEGPA : Section d'Enseignement Général et Professionnel Adapté
- ULIS : Unité Localisée d'Inclusion Scolaire

CHARLES DE FOUCAULD

LA SEGPA

LA SECTION D'ENSEIGNEMENT GÉNÉRAL ET PROFESSIONNEL ADAPTÉ

La Section d'Enseignement Général et Professionnel Adapté (SEGPA) accueille **des élèves en difficulté d'apprentissage**.

Par les **méthodes pédagogiques spécifiques** qu'ils mettent en œuvre, ils permettent aux élèves de **poursuivre leurs apprentissages tout en préparant leur projet professionnel**. Dès la 4^e, des ateliers pédagogiques permettent de **mettre en pratique les acquisitions scolaires et de se familiariser avec les métiers manuels**.

De plus des **stages** répartis entre la 4^e et la 3^e permettent aux élèves de découvrir le monde du travail et facilitent leur orientation.

La mission de la SEGPA est de permettre à l'ensemble des élèves d'intégrer une formation qualifiante de niveau V (CAP) à l'issue de la 3^e.

L'ULIS

L'UNITÉ LOCALISÉE POUR L'INCLUSION SCOLAIRE

L'Unité Localisée pour l'Inclusion Scolaire (ULIS) constitue une des modalités de mise en œuvre de l'éducation inclusive à destination des élèves en situation de handicap. **L'ULIS est une classe qui couvre la durée du collège** et qui accueille jusqu'à 10 élèves de 12 à 16 ans.

L'ULIS a 3 objectifs :

- Permettre la **consolidation de l'autonomie personnelle et sociale** du jeune.
- Développer les **apprentissages sociaux, scolaires**, l'acceptation des règles de vie scolaire et l'amélioration des capacités de communication.
- Concrétiser à terme un **projet d'insertion professionnelle** concerté.

Chaque élève d'ULIS est inscrit dans une classe de référence du collège. Une enseignante spécialisée assure les cours du groupe ULIS.



FENELON

ESTRAN FÉNÉLON

L'ULIS Pro permet à des jeunes bénéficiant d'une notification de la MDPH de **construire leur projet d'avenir**. Chaque élève suit son parcours de découverte professionnelle personnalisé (visite d'entreprises, de lieux de formation, stages, inclusions en ateliers...) auquel s'ajoutent différents projets éducatifs (voyages, théâtre, partenariats...). Le dispositif répond à des besoins spécifiques pour permettre à chacun de **trouver sa voie**.



LE LYCÉE

UNE AMBITION PARTAGÉE

- Valoriser toutes les compétences
- Accompagner chacun vers la réussite
- Favoriser la coopération et la solidarité
- Donner du sens et préparer l'avenir

« Mes professeurs de collège m'avaient conseillé Charles de Foucauld car j'aime les langues et la littérature. Maintenant, je fais du chinois et j'ai intégré la section européenne. »

Jeannette, 2nde générale et technologique



DÉCOUVRIR
LE TÉMOIGNAGE
VIDÉO



01

UN ENVIRONNEMENT PROPICE À LA RÉUSSITE



DES LIEUX DE TRAVAIL ET DE VIE



L'auditorium

La salle musique

Le CDI

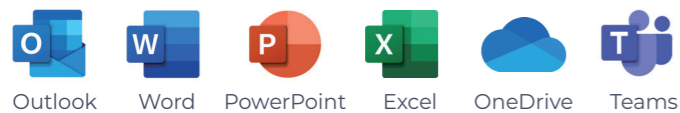
Les salles d'études

OFFICE 365 : UN ESPACE NUMÉRIQUE OFFERT À TOUS

Préparation aux outils de l'enseignement supérieur et du monde professionnel

■ Suivi des cours, travail collaboratif, autonomie

Office 365



UNE DIVERSITÉ DE PARCOURS

Grâce aux nombreuses séries, spécialités et options offertes à Charles de Foucauld, les lycéens peuvent **construire des parcours individualisés et adaptés à leurs envies, leurs qualités et leurs compétences.**

DEUX VOIES POSSIBLES

Voie Générale :

■ **9 spécialités** proposées et librement associables: **plus de 40 combinaisons de spécialité différentes en 1^{ère} !**

Voie Technologique :

■ **Série STL** : Sciences et Technologies de Laboratoire

■ **Série STMG** : Sciences et Technologies du Management et de la Gestion

4 LANGUES VIVANTES



Anglais



Espagnol



Allemand



Chinois

■ Section Européenne Anglais

■ Diplôme de certification niveau A2 ou B1 en allemand

■ Préparation à l'examen du **First Certificate of Cambridge** et au **DELE espagnol**

DE NOMBREUSES OPTIONS PROPOSÉES

■ Grec, Latin, Chinois, Breton

■ Théâtre, Arts Plastiques

■ Éducation Physique et Sportive

■ Sciences et Laboratoires en 2nde

■ Management et Gestion en 2nde

DES PARCOURS ARTS ET SPORTS

En **partenariat** avec des clubs de la région (Stade Brestois, GR...)

« Mes options sont Arts et SVT ; j'ai pu trouver une voie et un projet - licence de game designer. J'ai choisi l'art, c'est quelque chose de libre. »

Laura, T^{ale} générale





03 UNE OUVERTURE INTERNATIONALE

Le lycée Charles de Foucauld offre la possibilité d'approfondir sa pratique en langue vivante et de s'ouvrir à des cultures étrangères.

SECTION EUROPÉENNE ANGLOPHONE

Pour l'élève motivé et enthousiaste, issu ou non d'une section euro de collège et qui aime communiquer.

En seconde : 6 heures de pratique de la langue dans la semaine

- ▣ Cours d'Histoire-Géographie en Anglais.

- ▣ 1 heure toutes les deux semaines avec un assistant anglophone.

Au cycle terminal :

- ▣ 1 heure par semaine de DNL (Discipline Non linguistique) enseignée en anglais: Histoire, SES ou Physique-Chimie en complément de l'horaire officiel.

- ▣ Attribution de la mention « section européenne » sur le diplôme du baccalauréat.

PRÉPARATION DES DIPLÔMES DE CERTIFICATION

- ▣ Préparation en classe de 2nde au **Deutsches Sprachdiplom 1** attestant du niveau A2 ou B1 en Allemand.

- ▣ Une heure de préparation par semaine en 1^{ère} et en Terminale pour les élèves souhaitant passer le diplôme du **Cambridge First** (qui atteste du niveau B2).

- ▣ Une heure de préparation par semaine en 1^{ère} et en Terminale pour les élèves souhaitant passer le **DELE (Diplôme d'Espagnol)** qui atteste du niveau B2).



DES SÉJOURS ET DES ÉCHANGES

- ▣ **Des séjours à l'étranger** dans le cadre de projets pédagogiques et culturels (Chine, Sicile, Espagne, Italie, Angleterre, etc.).

- ▣ **Des partenariats** avec des lycées de Kiel (Allemagne), Ringe (Danemark), Alba (Espagne) permettant des mobilités d'élèves.

- ▣ **Des échanges** par le biais de programmes européens tels que Brigitte Sauzey (Allemagne) ou Erasmus+ (Allemagne, Danemark, Espagne, Italie...).

Nouveauté : Mention « Mobilité Européenne et Internationale » délivrée sur le diplôme du Baccalauréat pour les élèves ayant réalisé dans le cadre d'Erasmus+ ou de l'OFAG une mobilité lycéenne de 4 semaines minimum, dans un établissement étranger avec un contrat d'étude établi entre le lycée d'origine et le lycée d'accueil.



Erasmus+



DÉCOUVRIR LE TÉMOIGNAGE VIDÉO



04 UN ACCOMPAGNEMENT VERS LA RÉUSSITE

Plusieurs actions sont mises en œuvre pour permettre aux lycéens de développer leurs compétences, de bénéficier de soutien et ainsi de progresser.

ACCOMPAGNEMENT PERSONNALISÉ

Sur chaque niveau du lycée, des heures d'accompagnement personnalisé **incluses dans l'emploi du temps** :

- ▣ Soutien dans certaines matières,

- ▣ Apport méthodologique,

- ▣ Préparation au grand oral de Terminale,

- ▣ Aide à l'orientation.

DES STAGES DE REMISE À NIVEAU PROPOSÉS PENDANT LES VACANCES

Des stages de 2 à 3 demi-journées proposées sur certaines périodes de vacances scolaires **pour les élèves souhaitant du soutien dans certaines matières.**

PROJET VOLTAIRE: PROGRESSER EN ORTHOGRAPHE

Le lycée Charles de Foucauld permet à ses lycéens de **progresser en orthographe sur une plateforme en ligne avec des exercices adaptés** à leurs besoins leur permettant de progresser à leur rythme.



PRÉPARATION À LA CERTIFICATION PIX

La certification PIX atteste du niveau de maîtrise des outils numériques atteint par les élèves. Elle est passée en classe de Terminale mais des temps de préparation sont prévus dès la classe de Seconde.



POUR DÉVELOPPER SES COMPÉTENCES À L'ORAL...

Un partenariat original avec la Compagnie Impro Infini

Intervention des artistes de la compagnie auprès des lycéens réunis en petits groupes pour les conseiller sur la voix, la posture, la gestuelle et se sentir ainsi plus en confiance dans sa prise de parole.

05 UN PROJET À CONSTRUIRE

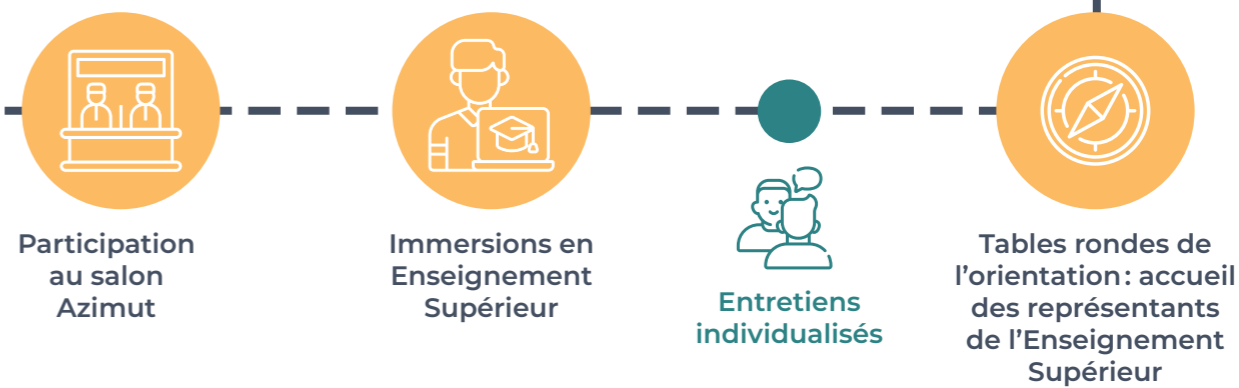
Le lycée Charles de Foucauld permet à ses élèves de **construire leur projet d'orientation** de la Seconde à la Terminale tout au long d'un parcours construit autour de temps d'échanges, de rencontres et de réflexion.



DÉCOUVRIR LE TÉMOIGNAGE VIDÉO

« Pour mon orientation, le forum Azimut m'a beaucoup aidé, comme l'atelier des métiers présenté par les parents d'élèves, on a pu voir beaucoup de diversité. »

Arthur, T^{ale}, spé maths et physique et options planche à voile et volley ball



DES LYCÉENS ENGAGÉS

En complément des temps d'orientation, le lycée permet à ceux qui le souhaitent de s'investir dans des projets, démontrant ainsi leurs capacités d'engagement et contribuant à enrichir leurs parcours.

- **Conseil de Vie Lycéenne (CVL)** impliqué dans la vie de l'établissement : prévention, solidarité, promotion du lycée, réflexion sur les espaces de vie, participation au Conseil Régional des Jeunes.
- **Encadrement des collégiens** : aide aux devoirs sur l'heure de midi, accompagnement théâtre.
- **Des passions partagées** : orchestre, théâtre, activités sportives.
- **Aumônerie le midi.**

LA SECONDE GÉNÉRALE ET TECHNOLOGIQUE

ENSEIGNEMENTS COMMUNS

Français	4 h
Mathématiques	4 h
Histoire-géographie	3 h
Langue vivante A (Anglais)	3 h
Langue vivante B (Espagnol, Allemand, Chinois)	2 h 30
Physique-chimie	3 h
Sciences de la Vie et de la Terre	1 h 30
Éducation Physique et Sportive	2 h
Enseignement Moral et Civique	0 h 30
Sciences Économiques et Sociales	1 h 30
Sciences Numériques et Technologiques	1 h 30

ÉVALUER AUTREMENT EN SECONDE

Pour permettre aux élèves de Seconde de **repérer leurs points forts et leurs axes de progrès** et de donner du sens à l'évaluation chiffrée, **une attention particulière est portée à l'évaluation par compétences à la fois disciplinaires et transversales**. Un conseil de compétences se tient ainsi dans la 1^{re} partie de l'année permettant ainsi de **conseiller chacun dans ses méthodes de travail**.

ENSEIGNEMENTS OPTIONNELS

OPTION 1 GÉNÉRALE 3 H



Latin



Grec



Breton (LVC)



Chinois (LVC)



Arts plastiques



Théâtre



EPS

ET/OU

OPTION 2 TECHNOLOGIQUE 1 H 30



Management et Gestion



Sciences et Laboratoires

2 HEURES PAR SEMAINE D'ACCOMPAGNEMENT PERSONNALISÉ

Pour permettre aux élèves de 2nde de **bien s'adapter aux méthodes de travail du lycée et les accompagner dans leurs parcours**, **2 heures d'accompagnement personnalisé sont prévues chaque semaine dans leurs emplois du temps**, incluant l'heure de vie de classe avec le Professeur Principal et des temps en groupes restreints avec des professeurs des différentes matières enseignées :

1 heure par semaine par petits groupes avec des professeurs des différentes matières

- ▣ Développer les compétences attendues, notamment l'oral
- ▣ Répondre aux besoins des élèves : Remédiation, Approfondissement
- ▣ Apport méthodologique

1 heure par semaine avec le Professeur Principal

- ▣ Apprendre à se connaître
- ▣ Apprendre à apprendre
- ▣ Construire son orientation
- ▣ Développer l'autonomie



« En tant que délégué de classe, je fais partie du Conseil de vie lycéenne, ce qui apporte beaucoup de responsabilités en plus ! Tout au long de l'année, on se réunit pour décider de nouveaux projets pour le lycée. » Vincent, 2nd générale

DÉCOUVRIR LE TÉMOIGNAGE VIDÉO



LA VOIE GÉNÉRALE

9 ENSEIGNEMENTS DE SPÉCIALITÉS

APRÈS UNE SECONDE GÉNÉRALE ET TECHNOLOGIQUE ?

L'élève peut choisir de poursuivre son parcours en voie générale. Chaque élève suit alors des enseignements de tronc commun et choisit **3 enseignements de spécialité** parmi les **9 proposés** à Charles de Foucauld.

Voici quelques exemples de combinaisons de spécialité :

KALEB, 1^{ère} G6, BIENTÔT MÉDECIN ?

- ▣ Sciences de la vie et de la terre
- ▣ Maths
- ▣ Physique - Chimie

TOM, 1^{ère} G3, FUTUR CONSERVATEUR DU PATRIMOINE ?

- ▣ Arts plastiques
- ▣ Humanité, littérature et philosophie
- ▣ Histoire, géographie, géopolitique & sciences politiques

AYIANA, 1^{ère} G4, INGÉNIEURE INFORMATIQUE EN DEVENIR ?

- ▣ Numérique & sciences informatiques
- ▣ Maths
- ▣ Physique - Chimie

LÉA, 1^{ère} G3, RÊVE D'ÊTRE ARCHITECTE...

- ▣ Arts plastiques
- ▣ Maths
- ▣ Physique - Chimie



« Je suis très tentée par le métier de journaliste, j'ai donc décidé de prendre les spécialités SES, HGGSP et LLCE pour améliorer ma culture générale »

Jade, 1^{ère} G2

« J'aimerais devenir avocat du droit de l'environnement c'est pourquoi, j'ai choisis la SES, l'HGGSP et la SVT »

Clément, 1^{ère} G1

« Je souhaite devenir directrice commerciale et avoir ma propre entreprise, la SES, les Maths et la LLCE me seront utiles pour y arriver »

Mathilde, 1^{ère} G5

« Les spécialités NSI, Arts Plastiques et LLCEA me permettront d'avoir des connaissances solides avant d'intégrer une école de webdesign »

Axel, 1^{ère} G1

Et toi ? Quel est ton projet ?

À chacun de combiner les spécialités de son choix selon ses compétences, ses goûts et ses projets avec les conseils de ses enseignants et de ses parents...

Ces enseignements sont librement associables : près de 40 combinaisons différentes en classe de Première cette année !

LA VOIE TECHNOLOGIQUE

STMG OU STL

STMG : SCIENCES ET TECHNOLOGIES DU MANAGEMENT ET DE LA GESTION

La série **STMG** s'adresse aux élèves qui aiment communiquer, ayant une capacité de réflexion, d'autonomie et de l'intérêt pour les nouvelles technologies de l'information.

Elle permet l'accès vers des BTS et IUT du **secteur tertiaire** et peut aussi permettre d'**intégrer une classe préparatoire aux grandes écoles de commerce** (option technologique) ou une université.

« J'ai le projet de devenir avocat [...] j'ai opté pour la spécialité mercatique, ça m'aidera à me former en tant qu'avocat d'affaires. »

Alexandre, 1^{ère} STMG

DÉCOUVRIR
LE TÉMOIGNAGE
VIDÉO



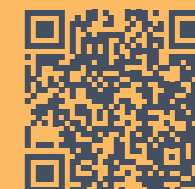
STL : SCIENCES ET TECHNOLOGIES DE LABORATOIRE

La série **STL** s'adresse aux élèves qui sont **rigoureux, patients, précis**, qui ont **l'esprit d'équipe** et qui font preuve d'une certaine **habileté manuelle**.

Elle permet l'accès à des **IUT ou BTS scientifiques** (Physique, Chimie, Optique, Cosmétique, Hygiène et Sécurité, Agroalimentaire...). Elle permet également la poursuite d'études vers une licence après un DUT ou un BTS ou vers une classe préparatoire.

« La série STL, m'a permis de voir les manipulations et les projets. Je souhaite être préparatrice en imagerie médicale. Cette section m'avantage dans mes choix post-bac. »

Eléa, 1^{ère} STL



DÉCOUVRIR
LE TÉMOIGNAGE
VIDÉO



LA PREMIÈRE

LA TERMINALE

ENSEIGNEMENTS COMMUNS

EN VOIE GÉNÉRALE

Français	4 h
Histoire-géographie	3 h
Enseignement Moral et Civique	18 h/an
Langue vivante A et langue vivante B	4 h 30
Éducation Physique et Sportive	2 h
Enseignement scientifique	2 h
Maths (pour les élèves ne suivant pas la spécialité maths)	1h30

EN VOIE TECHNOLOGIQUE (STMG - STL)

Français	3 h
Histoire-géographie	1 h 30
Enseignement Moral et Civique	18 h/an
Langue vivante A et langue vivante B	4 h
Enseignement technologique en langue vivante A	1 h
Éducation Physique et Sportive	2 h
Mathématiques	3 h

ENSEIGNEMENTS DE SPÉCIALITÉ

EN VOIE GÉNÉRALE

3 SPÉCIALITÉS À ASSOCIER LIBREMENT (3 X 4 H)

- Arts Plastiques
- Histoire-géographie, géopolitique et sciences politiques
- Humanités, littérature et philosophie
- Langues, littératures et cultures étrangères
- Mathématiques
- Numérique et sciences informatiques
- Physique-chimie
- Sciences de la vie et de la terre
- Sciences économiques et sociales

EN SÉRIE STMG

3 ENSEIGNEMENTS OBLIGATOIRES

Sciences de Gestion et Numérique	7 h
Management	4 h
Droit et Économie	4 h

EN SÉRIE STL

3 ENSEIGNEMENTS OBLIGATOIRES

Physique-chimie et Mathématiques	5 h
Biochimie-Biologie	4 h
Sciences Physiques et Chimiques en Laboratoire	9 h

ENSEIGNEMENTS OPTIONNELS

EN VOIE GÉNÉRALE

Une option au choix

- Breton
 - EPS
 - Chinois
 - Arts Plastiques
 - Grec *
 - Théâtre
 - Latin *
- * Options cumulables avec EPS, Arts ou Théâtre

EN VOIE TECHNOLOGIQUE (SMTG - STL)

Une option au choix

- Arts Plastiques
- EPS

ENSEIGNEMENTS COMMUNS

EN VOIE GÉNÉRALE

Philosophie	4 h
Histoire-géographie	3 h
Enseignement Moral et Civique	18 h/an
Langue vivante A et langue vivante B	4 h
Éducation Physique et Sportive	2 h
Enseignement scientifique	2 h

EN VOIE TECHNOLOGIQUE (STMG - STL)

Philosophie	2 h
Histoire-géographie	1 h 30
Enseignement Moral et Civique	18 h/an
Langue vivante A et langue vivante B	4 h
Enseignement technologique en langue vivante A	1 h
Éducation Physique et Sportive	2 h
Mathématiques	3 h

ENSEIGNEMENTS DE SPÉCIALITÉ

EN VOIE GÉNÉRALE

2 SPÉCIALITÉS CONSERVÉES SUR LES 3 CHOISIES EN 1^{ÈRE} (2 X 6 H)

- Arts Plastiques
- Histoire-géographie, géopolitique et sciences politiques
- Humanités, littérature et philosophie
- Langues, littératures et cultures étrangères
- Mathématiques
- Numérique et sciences informatiques
- Physique-chimie
- Sciences de la vie et de la terre
- Sciences économiques et sociales

EN SÉRIE STMG

2 ENSEIGNEMENTS OBLIGATOIRES

Droit et Économie	4 h
Management, Sciences de Gestion et Numérique +1 enseignement spécifique au choix :	10 h
■ Gestion et Finance	■ Système d'Information et Gestion
■ Ressources humaines et Communication	■ Mercatique

EN SÉRIE STL

2 ENSEIGNEMENTS OBLIGATOIRES

Physique-chimie et Mathématiques	5 h
Sciences Physiques et Chimiques en Laboratoire	9 h

ENSEIGNEMENTS OPTIONNELS

EN VOIE GÉNÉRALE

Une option au choix

- Breton
 - EPS
 - Chinois
 - Arts Plastiques
 - Grec *
 - Théâtre
 - Latin *
- * Options cumulables avec EPS, Arts ou Théâtre

+ une nouvelle option possible :

- Maths Expertes
- Maths Complémentaires
- Droit et Grands Enjeux du Monde Contemporain

EN VOIE TECHNOLOGIQUE (SMTG - STL)

Une option au choix

- Arts Plastiques
- EPS

L'ENSEIGNEMENT SUPÉRIEUR

LE CAMPUS ESTRAN AU SERVICE DE LA RÉUSSITE DES ÉTUDIANTS !

Les formations courtes post-baccalauréat BTS de Charles de Foucauld et Fénelon : de véritables tremplins pour une poursuite d'études supérieures et pour une insertion professionnelle réussie.

Pour cette année Universitaire, 300 étudiants sont accueillis sur le site de Charles de Foucauld et celui de Fénelon.



NOS FORMATIONS PAR SITE

Charles de Foucauld:

- BTS Négociation et Digitalisation de la Relation Client
- BTS Services Informatiques aux Organisations

Fénelon:

- BTS Économie Sociale et Familiale
- BTS Tourisme
- BTS Management en Hôtellerie Restauration

ENSEIGNEMENT SUPÉRIEUR DE L'ESTRAN

- Un pôle qui offre à chaque jeune **une formation et un enseignement de qualité.**
- Un pôle qui développe chez l'étudiant le **sens de l'engagement** dans ses études et dans son milieu de vie.
- Un pôle qui propose **des lieux de travail et des espaces de vie** modernisés et adaptés.
- Un pôle au sein duquel **le suivi et l'accompagnement** de chaque étudiant sont des points forts.



« J'ai appris beaucoup de choses dans ce BTS, c'est vraiment la meilleure formation que j'aurais pu avoir. »

Juliette, 30 ans, promotion 2008 du BTS NDRC

DÉCOUVRIR LES TÉMOIGNAGES VIDÉO DES ANCIENS ÉLÈVES DU BTS NDRC



BTS NDRC

NÉGOCIATION ET DIGITALISATION DE LA RELATION CLIENT

Le BTS NDRC est une formation commerciale et digitale centrée sur la relation Client, adaptée aux besoins actuels des entreprises et organisations.

Cette formation post bac est ouverte à tous les bacheliers souhaitant allier études supérieures et formation professionnelle.

UNE FORMATION COMMERCIALE ET DIGITALE

Relation client

Une solide formation à la vente grâce aux ateliers de sketches de vente, la vente directe pour des producteurs (vins, produits bretons...), des animations commerciales.

Événement commercial

Une formation favorisant la créativité pour créer, animer et participer à des événements commerciaux: portes ouvertes, jeux concours, salon fournisseurs...

Digital - e-commerce

Une formation au e-commerce : chaque étudiant gère sa propre boutique en ligne (Prestashop) et un site non marchand (WordPress). Lors des stages et missions, les étudiants sont sollicités pour animer les réseaux sociaux de nos entreprises partenaires.

Une formation aux outils Office 365 avec un abonnement gratuit pendant toute la scolarité.

Enseignement général

Une formation générale: Culture Générale et Expression, anglais, Culture Économique, Juridique et Managériale, Espagnol en LV2.

Certifications

Se préparer et obtenir des certifications reconnues par les professionnels et les facultés : TOEIC, VOLTAIRE et PIX.

PROFIL

- Aptitude à la communication, au travail d'équipe,
- Attiré par le digital, l'e-commerce,
- Volontaire, goût du challenge,
- Esprit d'initiative, créativité, sens des responsabilités.

UNE IMMERSION PROFESSIONNELLE

16 semaines de stage pour développer vos talents !

5 stages répartis sur les deux années de formation pour diversifier son expérience et découvrir les métiers de la relation client.

Avec nos partenaires entreprises

Issus de nombreux secteurs d'activité : automobile, presse, publicité, services aux entreprises, artisans, banques, intérim, assurance, équipement des ménages, BTP...

En associations

Nos étudiants recherchent des sponsors, développent des partenariats, collectent des fonds pour des associations humanitaires ou solidaires.

Ateliers de professionnalisation

Une demi-journée d'AP par semaine pour :

- Assister à des conférences de professionnels,
- Apprendre à gérer son profil professionnel,
- Préparer ses stages,
- Mener des actions commerciales.



UNE FORMATION TREMPLIN

En 2 ans, la formation BTS NDRC offre un tremplin vers de nombreuses formations ou la vie active :

Poursuite d'études

En Bachelor, Licence en alternance ou initial, Écoles de commerce, Universités, Écoles spécialisées (automobile...) dans les secteurs du commerce, du marketing digital, du management, la gestion de projet, la banque, l'automobile...

Vie active

Le titulaire du BTS NDRC peut exercer en qualité d'attaché commercial, conseiller clientèle, chargé de portefeuille, chef de Secteur... À terme, il pourra évoluer vers des fonctions de management.

LE BTS NDRC À CHARLES DE FOUCAULD, C'EST :

- Un accompagnement personnalisé lors de la formation pour valoriser tous vos atouts pour réussir.
- Disposer d'un espace dédié BTS au sein du lycée.
- Bénéficier d'épreuves en CCF.
- Une ouverture culturelle : projet Film et Culture.
- Une réussite à l'examen :

2019	2020	2021	2022
96,4%	96,4%	100%	100%



DÉCOUVRIR LES TÉMOIGNAGES VIDÉO DES ANCIENS ÉLÈVES DU BTS NDRC



«Aujourd'hui, je suis commerciale dans le prêt-à-porter et j'utilise énormément de compétences acquises pendant ce diplôme.»

Juliette, 30 ans, promotion 2008 du BTS NDRC



BTS SIO

SERVICES INFORMATIQUES AUX ORGANISATIONS

Le BTS SIO répond aux exigences des entreprises en formant :

- Des spécialistes aptes à occuper rapidement un emploi d'administrateur de réseaux locaux d'entreprise ou de développeur d'applications.
- Des techniciens du numérique et de la cybersécurité capables d'évoluer et de s'adapter rapidement.

UN TRONC COMMUN, DEUX SPÉCIALITÉS

Les titulaires du BTS SIO des deux spécialités partagent des compétences des domaines :

- Support et mise à disposition de services informatiques :** répondre aux attentes des utilisateurs en assurant la disponibilité des services informatiques, gérer le patrimoine informatique, répondre aux incidents, développer la présence de l'entreprise sur le Web...
- Cybersécurité :** protéger l'informatique de l'entreprise face à des cyberattaques en tenant compte des dimensions techniques, organisationnelles, juridiques...

SISR

Le spécialiste « Solutions d'Infrastructure, Systèmes et Réseaux » participe à la production, la gestion et la supervision des équipements et services informatiques. Il intervient plus particulièrement dans :

- Étude, intégration, administration et supervision des installations informatiques.
- Cybersécurisation d'une infrastructure réseau, d'un système ou d'un service informatique.

SLAM

Le spécialiste « Solutions logicielles et applications métiers » participe à la conception, au développement ou à la maintenance de logiciels. Il sécurise la production et la fourniture du service. Il intervient plus particulièrement dans la :

- Définition des spécifications techniques à partir de l'expression de besoin des utilisateurs et des contraintes de l'entreprise.
- Programmation, test et documentation de modules logiciels.
- Gestion des données.

ADMISSION

- Le BTS SIO s'adresse aux titulaires d'un Baccalauréat STMG (SIG ou GF), S, ES, STI2D ou d'un Bac Pro SN (bon niveau) ; étude au cas par cas pour les autres diplômes.
- Admission sur dossier via [Parcoursup.fr](https://parcoursup.fr).

APTITUDES REQUISES

- Curiosité pour les technologies du numérique et bonne faculté d'adaptation.
- Capacité de communication et sens de l'organisation.
- Bonne maîtrise des concepts mathématiques.
- Intérêt pour la pratique de l'anglais.

CERTIFICATIONS

Des partenariats techniques et académiques établis offrent la possibilité de préparer et valider des certifications :



Résultats au BTS SIO des 5 dernières années de la section

	2018	2019	2020	2021	2022
SISR	93,8%	100%	100%	100%	86%
SLAM	83,8%	100%	100%	100%	100%

NOS PARTENAIRES

- Les nombreuses sociétés du bassin brestois qui accueillent régulièrement les étudiants en stage.
- Des partenariats techniques et académiques avec les grands acteurs du secteur informatique.

ORGANISATION ET CONTENU DES ÉTUDES

Les enseignements se déclinent en 3 domaines en adéquation avec les technologies les plus récentes déployées au sein des services informatiques :

- Matières techniques informatiques organisées en 3 blocs de compétences.
- Enseignement Général (Culture et expression française et anglaise, Mathématiques pour l'informatique).
- Culture économique juridique et managériale.

STAGES ET ATELIERS DE PROFESSIONNALISATION

- 10 à 12 semaines de stages réparties sur les 2 années ;
- AP (Ateliers de Professionnalisation) : 4 heures hebdomadaires d'immersion dans un contexte d'entreprise, pour participer en équipe à la réalisation de projets professionnels.

APRÈS UN BTS SIO

Intégrer le marché du travail

Toutes les entreprises, de la PME à la multinationale, disposent d'un parc, d'un réseau informatique et de nombreux logiciels qui nécessitent des compétences de gestion, d'administration ou de développement et de sécurisation. Les débouchés ne manquent pas et les salaires des jeunes diplômés du BTS SIO sont parmi les plus élevés des BTS.

Exemples de métiers pour la spécialité « Solutions d'Infrastructure, Systèmes et Réseaux » :

- Administrateur systèmes, réseaux et sécurité.
- Technicien support et déploiement systèmes et réseaux.
- Technicien d'infrastructure systèmes et réseaux...

Exemples de métiers pour la spécialité « Solutions Logicielles et Applications Métiers » :

- Analyste programmeur.
- Développeur d'application web, base de données, mobile, multimédia.
- Métiers du web (Webmaster, intégrateur web...) Assistance aux utilisateurs...

POUR SUIVRE SES ÉTUDES

Après votre BTS SIO, vous pouvez intégrer un cursus universitaire type LMD en informatique, une licence professionnelle ou une formation privée. Les meilleurs pourront intégrer une école d'ingénieurs spécialisée en informatique.



CHEF DE PROJET E-BUSINESS

OUVERTURE
RENTÉE
2023

BACHELOR PAR APPRENTISSAGE

CERTIFICATION PROFESSIONNELLE RNCP 34340 | BAC +3

Le « Chef de projet E-Business » participe à l'élaboration de la stratégie marketing de l'entreprise, intervient dans la conception de site Internet et s'appuie sur sa culture web et ses compétences commerciales. Dans un marché en pleine mutation, cette formation permet d'imaginer le commerce de demain en développant des outils multicanaux et en garantissant une expérience client unique grâce à des solutions digitales innovantes.

UN INDISPENSABLE DU COMMERCE DIGITAL DE DEMAIN

L'étudiant évoluera dans un cadre professionnel où il sera amené à développer des compétences :

- En création de site **CMS ou de module de e-commerce opérationnel** depuis l'élaboration du cahier des charges jusqu'à son exécution.
- En participant à la **communication digitale de l'entreprise** dans le but d'améliorer l'image de marque et la notoriété de l'entreprise.
- En organisant une **veille informationnelle** pertinente et en proposant une stratégie à la manière d'une véritable agence conseil en web-marketing.



NOS PARTENAIRES DE FORMATION

eimp nextgroup **FRANCE** compétences

ARCP 29

ADMISSION

- Le Bachelor CPEB s'adresse à toutes les formations Bac+2 voulant développer les compétences clés du numérique.
- Admission sur dossier.

APTITUDES REQUISES

- Curiosité pour les technologies du numérique et bonne faculté d'adaptation.
- Capacité de communication, sens de l'organisation, créativité et un bon sens de leadership.
- Aptitude en vente et en commerce
- Intérêt pour la pratique de l'anglais.

LES BLOCS DE COMPÉTENCES

BLOC 1 - E-Conception

Conception des sites CMS marchands ou vitrines

- Produire et mettre en production du contenu multimédia
- Mettre en oeuvre un système de veille sur les évolutions technologiques et sociales
- Créer ou optimiser un site CMS

BLOC 2 - E-Communication

Mettre en oeuvre une communication digitale

- Réaliser, piloter et optimiser des campagnes de communication digitale
- Animer et modérer les flux d'échanges des réseaux sociaux
- Développer et coordonner des partenariats
- Créer ou participer à des événements

BLOC 3 - E-Marketing

Mettre en oeuvre un marketing digital

- Cibler et analyser les besoins des internautes
- Mettre en oeuvre des actions d'e-marketing
- Suivre, mesurer et analyser l'activité d'un site
- Mettre en oeuvre une veille sur les évolutions des pratiques commerciales spécifiques à l'e-commerce

Compétences transversales

- Capacité à développer et animer un esprit d'équipe, à créer une cohésion
- Maîtrise des enjeux des acteurs du secteur
- Pratique rigoureuse de l'analyse et de la synthèse
- Capacités d'expression écrite et orale
- Maîtrise des étapes de la conduite de projets

LES DÉBOUCHÉS

Avec cette certification, il est possible de travailler dans tous les secteurs d'activités

ainsi qu'à l'international. Il peut s'agir :

- Grands groupes ou d'entreprises petites ou moyennes
- Commerce de détail
- De collectivités territoriales
- D'agences de publicité, tourisme, communication
- Immobilier

MÉTIERS VISÉS

Cette certification donne la possibilité en fin d'études d'exercer en tant que :

- Community Manager
- Account Manager
- Responsable Webmarketing
- Chef de projet e-marketing
- Business Development
- Chef de projet mobile
- Responsable de communication digitale
- Chef de projet web





TARIFS ANNÉE SCOLAIRE 2022 - 2023



CONTRIBUTION SCOLAIRE ANNUELLE

(POSSIBILITÉ DE RÈGLEMENT SUR 10 MOIS)

Collège	Lycée	Lycée série STL	BTS
661 €	790 €	829 €	1195 €

Des **réductions** sont appliquées sur la contribution scolaire annuelle **aux familles ayant plusieurs enfants scolarisés dans l'Estran** : 10% pour le 2^e enfant, 20% pour le 3^e enfant, 50% pour le 4^e enfant, 100% à partir du 5^e enfant. **Pour les réductions statutaires, l'attestation d'emploi est à fournir tous les ans.**

INTERNAT

- Le coût annuel de l'**internat** est de 3 550 € (355 € par mois sur 10 mois)
- Ce tarif comprend :
 - > **L'hébergement** du lundi 8h00 au vendredi 17h00 : 1595 € pour l'année.
 - > **La restauration** : 1955 € pour l'année.
- Un accueil est possible dès le dimanche soir à l'internat.

VISITER
L'INTERNAT
EN LIGNE



RESTAURATION

DEMI-PENSIONNAIRES

5 repas par semaine

Annuel	Mensuel (9 mois)
995 €	110,56 €

4 repas par semaine

Annuel	Mensuel (9 mois)
790 €	87,78 €

3 repas par semaine

Annuel	Mensuel (9 mois)
595 €	66,11 €

**NOUS ESPÉRONS VOUS
RETROUVER BIENTÔT
DANS NOTRE
ÉTABLISSEMENT !**

ÉCOLE / COLLÈGE / LYCÉE / SUP CHARLES DE FOUCAULD



L'ESPRIT
DE PARTAGE

L'ESPRIT
D'OUVERTURE

L'ESPRIT
DE RÉUSSITE

L'ESPRIT
D'ÉCOUTE

Estran L'ESPRIT GROUPE
www.estrans-brest.fr

32, rue de Quimper
29200 Brest
02 98 02 12 54



OGECESTRAN - 36 rue de Quimper, 29200 Brest - France - N° DE SIREN : 777 509 043
Agence-smac.com © Adobe Stock, Groupe Scolaire de l'Estran, Marc Glen, FlatIcon, Pezels
Impression : Clôître Imprimeurs

